



Webinaire de formation

Lokomat, applications cliniques

DESCRIPTIF

1 PUBLIC ET PRÉ-REQUIS

Cette formation est destinée aux personnes formées sur le dispositif Lokomat et qui souhaitent approfondir leurs connaissances sur les prises en charge des patients en rééducation.

Elle s'adresse aux Professeurs, Médecins, Kinésithérapeutes, Enseignants APA et tout personnel de santé certifiés.

Pour accéder à cette formation, les stagiaires devront se soumettre à un test de prérequis qui validera que leurs connaissances, relatives au dispositif Lokomat, sont suffisantes pour leur permettre de suivre ce webinaire

2 OBJECTIFS

Ce Webinaire permet aux participants :

- d'enrichir les connaissances sur l'intérêt du dispositif dans les thérapies de neuro-réhabilitation
- d'améliorer la prise en charge des patients souffrant de pathologies neurologiques sur ce dispositif, par l'intermédiaire de cas cliniques
- d'échanger sur les retours d'expérience

3 MOYENS PEDAGOGIQUES

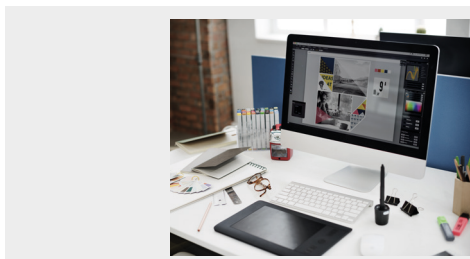
Moyens humains : Présentation théoriques réalisées par des Instructeurs du dispositif

Techniques audiovisuelles (présentations power point, vidéos)

Outils d'évaluation : QCM pré formation et post-formation pour un faire un bilan des connaissances acquises

Documents : support dématérialisé

4 MODALITES PRATIQUES



Cette formation se déroule sous forme de webinaire accessible directement en ligne le jour de la formation ou accessible en replay pendant une durée de deux semaines, pour les inscrits.



Lundi 16 Septembre 2024
12h30 à 13h30



Webinaire distanciel



Medimex est en capacité à prendre en compte les différentes situations de handicap lors de ses formations et d'adapter le contenu et la forme pour être accessibles au plus grand nombre.

Pour plus de renseignements, contactez Marine Geiger, référente Handicap Formation par mail : marine.geiger@medimex.fr ou au 04 69 85 38 64.

5 TARIFS



Frais pédagogiques (1h de formation) : 30€ HT
Non assujetti à la TVA
(article 261 du code général des impôts)

Conditions d'annulation :

Toute annulation de participation réalisée moins de 5 jours avant la date de début de formation sera facturée à hauteur de 50% du tarif.



6 CONTENU

Formation en distanciel sur les applications cliniques du dispositif Lokomat, expliquant l'intérêt de la robotique dans la neuro-réhabilitation.

Neuroplasticité et Apprentissage sont des facteurs clés de la récupération motrice et sensitive.

Des cas cliniques seront présentés lors de cette formation

7 ACCES

Après avoir l'inscription, le stagiaire sera soumis à un test de prérequis afin de valider son niveau de connaissance sur le Lokomat.

Si le niveau est validé (note de 10/20), le candidat recevra un lien de connexion pour l'horaire du webinaire et pourra se connecter en ligne et interagir avec les formateurs.

Si le stagiaire n'est pas disponible, il aura accès au replay quelques jours après le webinaire, pour une durée de deux semaines.



PROTOCOLE D'ACCUEIL DES PERSONNES EN SITUATION DE HANDICAP

Medimex est en capacité à prendre en compte les différentes situations de handicap lors de ses formations et d'adapter le contenu et la forme pour être accessibles au plus grand nombre.

Nos différents espaces de formation (Hopital Rothschild, CKS, Centre de Clairefontaine...) reçoivent régulièrement des personnes avec différents types de handicaps (locomoteurs, visuels, auditifs...) et sont adaptés pour l'accompagnement des besoins particuliers.

La Loi du 11 février 2005 portant sur l'inclusion, et pour « l'égalité des droits et des chances, la participation et la citoyenneté des personnes handicapées » a mis en avant les principes de non-discrimination et de droit à la compensation du handicap. La loi oblige les organismes de formation professionnelle à :

- Accueillir les personnes en situation de handicap en formation sans discrimination
- Garantir l'égalité des droits et des chances des personnes en situation de handicap pour accéder à la formation et à la qualification, mais aussi pour leur permettre de valider leur parcours

Les organismes de formation professionnelle doivent veiller à :

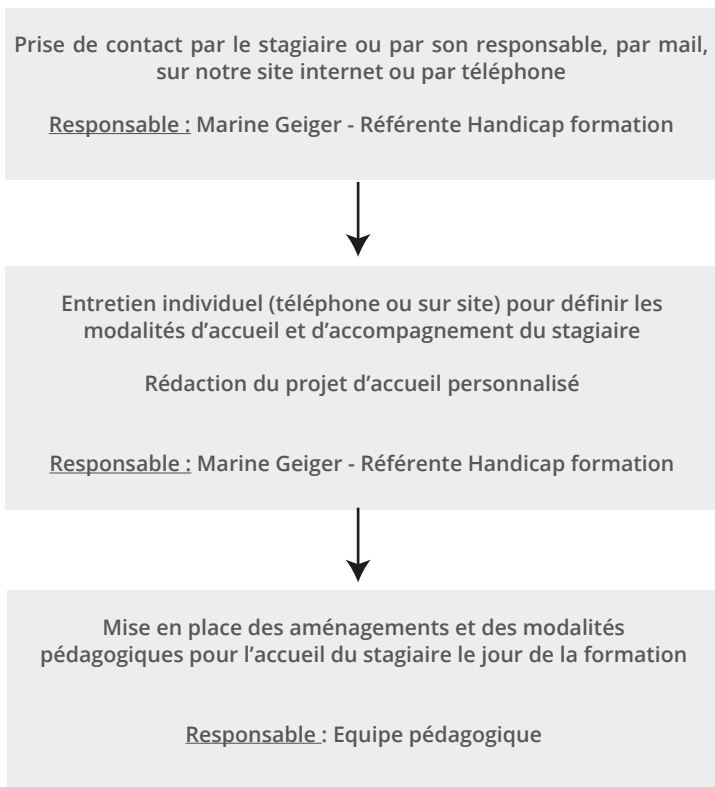
- Développer l'accessibilité des formations
- Développer la capacité des équipes à organiser la compensation du handicap des personnes en formation
- S'assurer de la bonne accessibilité des locaux

Chaque organisme doit définir et mettre en oeuvre les aménagements nécessaires, afin de créer des conditions favorables pour l'accueil et l'apprentissage des stagiaires en situation de handicap en formation.

Ces aménagements portent sur :

- L'adaptation et l'aménagement de l'environnement de la formation
- L'adaptation des rythmes et des temps de formation
- L'adaptation des modalités pédagogiques, contenus, supports, outils

PROCÉDURE D'ACCUEIL



MODALITÉS D'ACCOMPAGNEMENT

Quelle que soit la situation d'handicap du stagiaire, des modalités d'accompagnement communes sont mises en place :

Accessibilité et aménagement du centre de formation

- Place de parking à proximité du centre
- Salle de formation située au rez-de-chaussée aménagée
- Sanitaires adaptés
- Transmission des informations en amont (transports, modalités d'accès, plan d'accès simplifié)
- Accompagnement dans les déplacements
- Cuisine adaptée pour les personnes à mobilité réduite
- Signalétique adaptée dans le centre de formation
- Référent handicap présent sur le site de formation ou joignable par téléphone

Aménagement de la formation

- Transmission des contenus pédagogique en amont de la formation
- Prise de contact avec les professionnels de la communication (interprète en langage des signes, etc.) pour anticiper les aménagements nécessaires
- Temps de pause supplémentaires si nécessaire
- Aménagement des horaires et fractionnement des sessions de formation
- Accompagnement individuel

Aménagements pédagogiques

- Supports et contenus pédagogiques mis à disposition sur ordinateur
- Mise à disposition d'outils facilitant la communication (communication orale et écrite)
- Adaptation des mises en situation (supports visuels, mises en situation pratiques et concrètes)
- Envoi des supports pédagogiques en version numérique à l'issue de la formation
- Equipe pédagogique sensibilisée au Handicap

MODALITÉS D'ACCOMPAGNEMENT

Type de handicap	Problématiques	Compensations possibles
Handicap moteur	Déplacements Accéder aux lieux de formation Accès à l'intérieur des locaux de formation Porter des charges Conserver une posture	Transports spécialisés Faciliter l'accès des lieux Auxiliaire de vie
Handicap visuel	Déplacements Lecture et écriture Utilisation de l'outil informatique	Auxiliaire de vie Transports spécialisés Logiciel de grossissement de caractère et d'interface braille
Handicap auditif	Compréhension des messages et des communications Communication écrite	Intervention d'aides humaines : interprètes, preneurs de notes Supports écrits, schémas, dessins Vidéoprojecteur Modifications des consignes orales en consignes écrites
Handicap mental	Déplacements Utilisation de l'outil informatique Prise de note et communication	Transports spécialisés Signalisation adaptée avec code couleur Auxiliaire professionnel Utilisation d'un logiciel adapté
Maladies invalidantes	Fatigue, surcharge physique impact physique et/ou mental	Adaptation de la formation : allègement des horaires, phases de repos Intervenants externes : auxiliaires de vie, auxiliaire professionnel Adaptations matérielles

LISTE DES PARTENAIRES

Maison départementale pour les personnes handicapées du Rhône

146 rue Pierre Corneille
69003 Lyon
Tél : 0 800 86 98 69
Courriel : handicap@rhone.fr

Agefiph (Association de gestion du fonds pour l'insertion professionnelle des personnes handicapées) Rhône Alpes

Parc d'affaires de Saint-Hubert
33 rue Saint Théobald
38080 l'Isle d'Abeau
Tél : 0 800 11 10 09
Courriel : rhone-alpes@agefiph.asso.fr

Cap emploi Lyon - HANDI LYON RHONE

62 - 64 Cours Albert Thomas
69008 LYON
Tél : 04 37 53 01 31
Courriel : contact@capemploi69.org
M. Thierry LAMANDIN - Coordinateur
Mme Elisabeth LOPEZ - Coordinatrice Du Service Accueil Projet Formation

FIPHFP (Fonds pour l'insertion des personnes handicapées dans la fonction publique)

Contact : Guillaume BONNEVILLE - guillaume.bonneville@caissedesdepots.fr

Pôle emploi direction régionale

13 rue Crepet
69007 Lyon

FIDEV

12 rue Saint Simon
69009 Lyon
Tél : 04 72 73 22 10
Courriel : fidev@fidev.asso.fr

URAPEDA Auvergne Rhône Alpes Limousin

2 place André Latarjet
69008 LYON
Tél : 04 78 68 70 33
Courriel : accueil@urapeda-rhonealpes.org